

平成29年度

軽費老人ホーム

アンケート調査

報告書

福岡県老人福祉施設協議会

軽費老人ホーム部会

平成 30 年 1 月 31 日

軽費老人ホーム部会

1. 調査の目的

軽費老人ホーム・ケアハウスの入居者の状態像を把握すると共に、軽費老人ホーム・ケアハウスの運営上の課題を抽出し、今後、行政への意見具申や職員の資質向上、また今後の軽費老人ホームの在り方を検討する上での基礎資料とする。

(1)調査対象：福岡県老協加入の軽費老人ホーム・ケアハウス 75 施設

(2)調査対象時期：平成 29 年 8 月 1 日時点

(3)主な調査項目

- ①入居者の状態像（要介護度、認知症の状態）
- ②直接処遇職員体制（介護職員・看護師）
- ③同法人内の介護保険サービス
- ④生活保護受給者の受け入れ・対応
- ⑤低所得者に対する支援
- ⑥有料老人ホーム・サ高住との競合について

福岡県内（北九州市を除く）軽費老人ホーム・ケアハウス 75 施設中 49 施設より回答があり、全体で 65%の回答率であった。

	合計	軽費 A 型	ケアハウス
発送数	75	18	57
回答数	49	14	35
回答率	65.33%	77.78%	61.40%

2. 入居者の介護度の状態および待機者について

軽費老人ホーム入居者の要介護度は、自立が 38.1%、要支援 1・2 が 33.4%、要介護 1・2 が 26.4%、要介護 3～5 が 1.9%であった。自立または要支援など軽介護高齢者が中心であるが、要介護 1・2 の高齢者が全体の 3 割程度占めている現状であった。軽費老人ホームの自立者の割合が 42.5%と高くなっているが、人員配置が多い事で要介護認定を取らず施設職員が独自に対応しているケースもある。実際には自立の中に支援 1・2 が潜在的に含まれていると思われる。待機者の傾向として、軽費 A 型は待機者が 3.6 人と少なく、単独ケアハウスは 13.9 人、併設ケアハウス 8.1 人となっている。地域別では福岡市の待機者数が軽費 A 型ケアハウス等平均して 15.7 人となっている。福岡地区、筑後地区、筑豊地区は 5.3～6.6 人であり、福岡市の待機者数が他の地区と比べて多い傾向にある。利便性（公共交通機関の有無）や人口によって待機者数にバラツキが出ていると思われる。

	全体		軽費A型		ケアハウス(単独)		ケアハウス(併設)		
	実数	平均/比率	実数	平均/比率	実数	平均/比率	実数	平均/比率	
施設数(回答数)	49		14		15		20		
定員数	2465	50.3 人	830	59.3 人	1136	75.7 人	499	25.0 人	
入居者数	2334	47.6 人	796	56.9 人	1060	70.7 人	478	23.9 人	
入居率	94.7%		95.9%		93.3%		95.8%		
待機者数	420	8.6 人	50	3.6 人	209	13.9 人	161	8.1 人	
要介護度	自立	890	38.2%	338	42.5%	388	36.7%	164	34.4%
	要支援1	402	17.3%	112	14.1%	217	20.5%	73	15.3%
	要支援2	378	16.2%	97	12.2%	178	16.9%	103	21.6%
	要介護1	458	19.7%	177	22.2%	198	18.8%	83	17.4%
	要介護2	158	6.8%	59	7.4%	52	4.9%	47	9.9%
	要介護3	30	1.3%	10	1.3%	14	1.3%	6	1.3%
	要介護4	13	0.6%	3	0.4%	9	0.9%	1	0.2%
	要介護5	0	0.0%	0	0.0%	0	0.0%	0	0.0%
	介護合計	1439	61.8%	458	57.5%	668	63.3%	313	65.6%

3. 入居者の認知症の状態について

認知症を有する入居者の割合については、全体の約2割を占めている。軽費老人ホームA型の認知症を有する入居者割合が25.3%と最も高く、次いで併設ケアハウスの22.6%、単独ケアハウスが最も低く11.8%であった。A型の比率が高い理由として介護職員の配置基準が4名であること、看護職員の配置がある事が考えられる。また、併設ケアハウスは緊急時などに併設施設から夜勤者が応援に来るなどの理由が挙げられる。

	全体		軽費A型		ケアハウス(単独)		ケアハウス(併設)	
	実数	平均/比率	実数	平均/比率	実数	平均/比率	実数	平均/比率
入居者数	2334		796		1060		478	
I	103	4.4%	45	5.7%	38	3.6%	20	4.2%
II a	115	4.9%	58	7.3%	28	2.6%	29	6.1%
II b	160	6.9%	65	8.2%	53	5.0%	42	8.8%
III a	43	1.8%	29	3.6%	5	0.5%	9	1.9%
III b	8	0.3%	3	0.4%	0	0.0%	5	1.0%
IV	4	0.2%	1	0.1%	1	0.1%	2	0.4%
M	1	0.0%	0	0.0%	0	0.0%	1	0.2%
合計	434	18.6%	201	25.3%	125	11.8%	108	22.6%

4. 職員配置状況について

介護職員の配置については、軽費A型が1施設に4名以上配置されている。また、単独型ケアハウスに関しても配置基準より1名程度多く配置しており、各施設において、支援の必要な方が増えている事が予測される。看護師の配置については、配置基準のある軽費A型はそれぞれ1名配置しているが、ケアハウスにおいては、配置基準がなく看護師を配置している施設はなかった。少数ではあるが、看護師資格を持つ職員を生活相談員や介護職員として配置している施設も存在している。

	全体		軽費A型		ケアハウス(単独)		ケアハウス(併設)	
	実数	平均/比率	実数	平均/比率	実数	平均/比率	実数	平均/比率
介護職員	150.9	3.1	60	4.3	56.2	3.7	34.7	1.7
看護師	14	0.3	14	1	0	0	0	0
看護師の資格を持つ職員	7	0.1	2	0.1	3	0.2	2	0.1

5. 法人内の居宅サービスについて

法人内の介護サービスについては、通所介護がもっとも多く 59.2%であった、続いて訪問介護が 53.1%であった。単独ケアハウスは訪問介護と通所介護を運営している法人が多く、介護保険サービスを利用しながら施設で生活を継続している事が分かる。

	全体		軽費A型		ケアハウス(単独)		ケアハウス(併設)	
	実数	平均/比率	実数	平均/比率	実数	平均/比率	実数	平均/比率
訪問介護	26	53.1%	7	50.0%	12	80.0%	7	35.0%
訪問看護	7	14.3%	4	28.6%	3	20.0%	0	0.0%
通所介護	29	59.2%	3	21.4%	11	73.3%	15	75.0%
通所リハ	8	16.3%	0	0.0%	5	33.3%	3	15.0%
小規模多機能	4	8.2%	0	0.0%	3	20.0%	1	5.0%
定期巡回サービス	1	2.0%	0	0.0%	1	6.7%	0	0.0%
その他	0	0.0%	0	0.0%	0	0.0%	0	0.0%

6. 生活保護受給者に関して

生活保護受給者の受け入れを行っている施設について、全体では 51.0%、軽費 A 型 78.6%、単独ケアハウス 46.7%、併設ケアハウスは 35%であった。生活保護受給者の入居を認めない市町村も 1 つあった。

	全体		軽費A型		ケアハウス(単独)		ケアハウス(併設)	
	実数	平均/比率	実数	平均/比率	実数	平均/比率	実数	平均/比率
受け入れている施設数	25	51.0%	11	78.6%	7	46.7%	7	35.0%
受入人数	97	2.0 人	41	2.9 人	44	2.9 人	12	0.6 人
受け入れていない施設数	23	51.0%	2	14.3%	8	53.3%	13	65.0%
行政不許可	1	0.6%	1	1.7%	0	0.0%	0	0.0%

7. 低所得者に対する対応

低所得者への対応については、実施している施設は少なかったが、施設独自に利用料の減免や利用料等の支払いに関する相談や施設から日用品の支給を実施する等の対応を行っているなどの意見がある。今後は重要な課題と考える。

	全体		軽費A型		ケアハウス(単独)		ケアハウス(併設)	
	実数	平均/比率	実数	平均/比率	実数	平均/比率	実数	平均/比率
実施している	4	8.2%	4	28.6%	0	0.0%	0	0.0%
実施していない	44	89.8%	10	71.4%	15	93.8%	19	100.0%
無回答	1	2.0%	0	0.0%	1	6.3%	0	0.0%

8. 有料老人ホーム等の影響について

入居対象者が同じである有料老人ホームとの競合については、半数近くの施設が有料老人ホームの影響を感じており、また、最近では、低額で利用できる有料老人ホーム・サ高住も増えてきており、現時点では、影響を感じていないと回答している施設も、今後は影響していくとの意見が散見された。

	全体		軽費A型		ケアハウス(単独)		ケアハウス(併設)	
	実数	平均/比率	実数	平均/比率	実数	平均/比率	実数	平均/比率
感じている	21	42.9%	7	50.0%	9	60.0%	5	25.0%
感じていない	28	57.1%	7	50.0%	6	40.0%	15	75.0%

9. 近隣の有料老人ホーム等の生保の受け入れ状況について

軽費老人ホームは生活保護受給者の入居が多い為、転居先として生活保護受入可否の情報を収集している施設が多いと考えられる。

	全体		軽費A型		ケアハウス(単独)		ケアハウス(併設)	
受け入れている	7	14.3%	4	28.6%	2	14.3%	1	4.8%
受け入れていない	6	12.2%	3	21.4%	1	7.1%	2	9.5%
分からない	26	53.1%	2	14.3%	10	71.4%	14	66.7%
無回答	10	20.4%	5	35.7%	1	7.1%	4	19.0%

10. まとめ

今回の調査を行った結果、軽費老人ホームの実態として、以下の事がわかった。

- (1)軽費老人ホーム・ケアハウスの入居者は自立～要支援2がもっとも多く、約7割を占めている。
- (2)人員配置の多い軽費A型の認知症利用者の割合が高くなっている。
- (3)入居待機者に施設・地域でばらつきが多い。
- (4)地域によっては、有料老人ホーム、サ高住との競合がある。

11. 軽費老人ホームの在り方・求められる機能について

(1)入居者の重度化に対する対応

特別養護老人ホームへの入居要件の厳格化（原則介護3以上）に伴い、軽費老人ホーム、ケアハウスは要介護2程度の入居者への対応が求められる。その為に、直接処遇職員の介護技術の向上・多職種との連携・協働が必要となる。また、重度化するニーズに応じていく為にはケアハウスに看護職員の配置が必要と考える。

(2)生活困窮者の受け入れ

現在、各地域において身寄りのない高齢者や複合的なニーズを抱える高齢者が増加しているが、高齢者のセーフティーネットである養護老人ホームが各市町村による措置控えの為に入所が困難な状況にある。軽費老人ホーム・ケアハウスには、その受け皿となる能力を既に持ち合わせている施設もある。その能力をさらに地域に還元していく事で軽費老人ホーム・ケアハウスの存在意義を高める事ができる。

(3)地域包括ケアシステムへの対応

地域包括ケアシステムのグランドデザインの中に軽費老人ホームは「住まい」に位置づけされていないが、地域包括ケアシステムは各市町村がその地域性など考慮しながら創っていくものである。各関係機関との緊密な連携や地域公益活動等を通じて、軽費老人ホーム・ケアハウスがその地域において必要な社会資源「住まい」であるという事を行政、地域住民に認知してもらうことが重要である。

12. 最後に

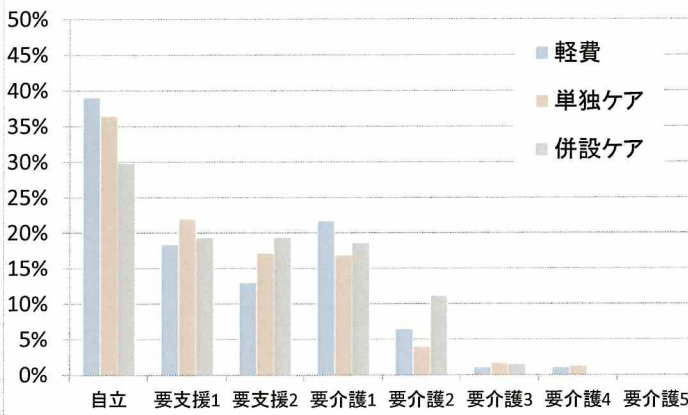
特養の入所条件の変更（要介護3以上）、認知症の増加、高齢者世帯の増加、1人暮らし世帯の増加、生活困窮者の増加等、軽費老人ホームやケアハウスを取り巻く環境は大きく変化し、医療や介護技術のニーズの必要性が増大している。よって、地域での軽費老人ホームやケアハウスの

必要性を地域の方々に認識してもらうにはこのことに対応していかなければならない。

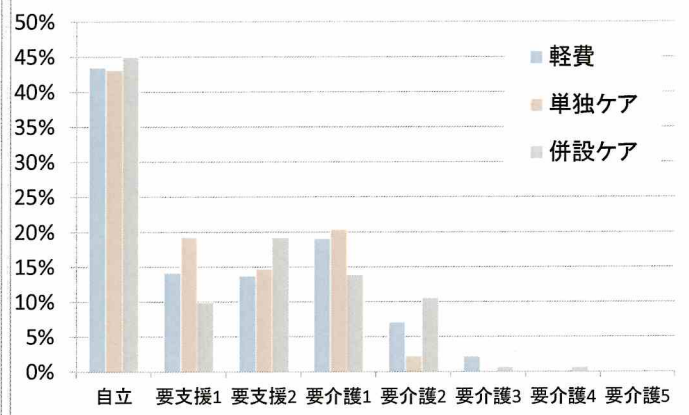
今回のデータを基に調査内容を見直して年に1度の調査を継続していきたい。

※四捨五入の関係で割合の合計が100%を超える箇所が何点かあったがご理解頂きたい。

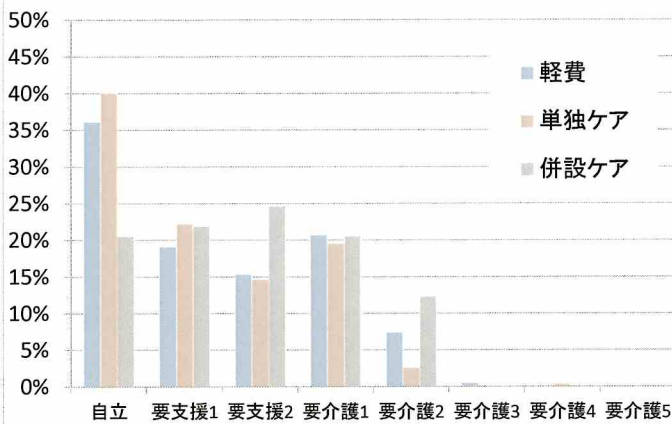
施設別介護度(福岡市)



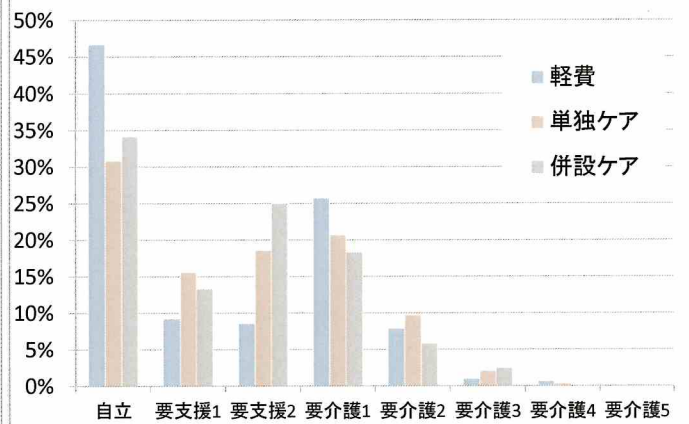
施設別介護度(福岡)



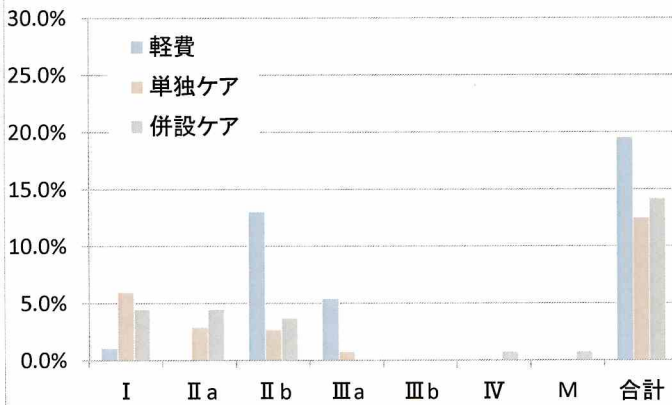
施設別介護度(筑豊)



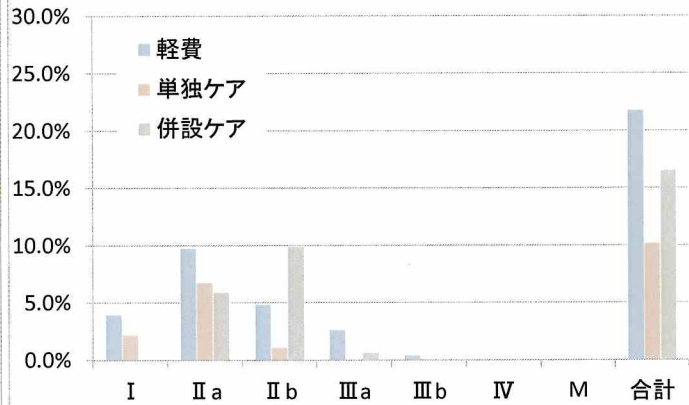
施設別介護度(筑後)



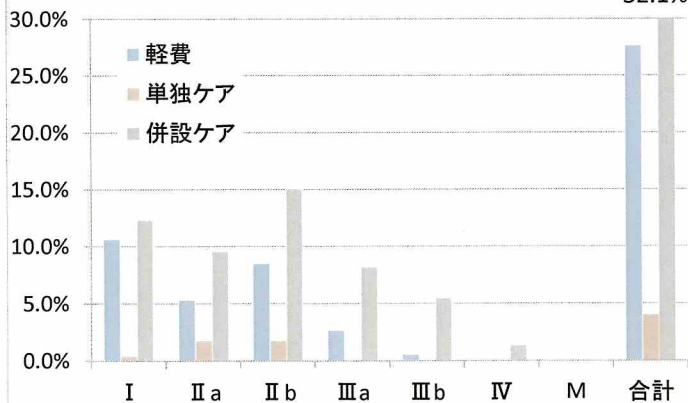
施設別認知症比率(福岡市)



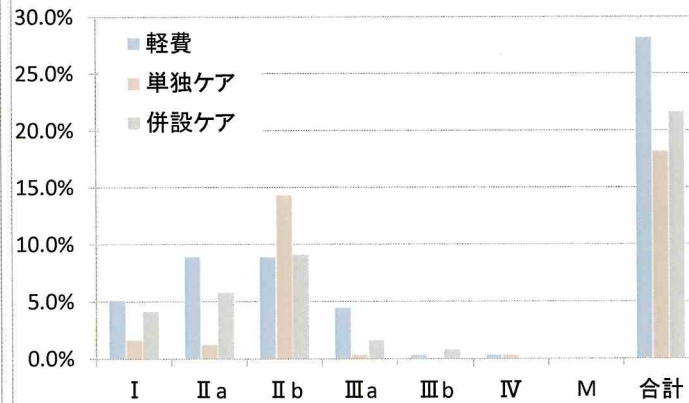
施設別認知症比率(福岡)



施設別認知症比率(筑豊)



施設別認知症比率(筑後)



アンケート集計結果 (全体)

アンケート集計結果

1. 入居者の状態について

	全体		軽費A		ケアハウス(単独)		ケアハウス(併設)		
	実数	平均/比率	実数	平均/比率	実数	平均/比率	実数	平均/比率	
施設数	49		14	0	15	0	20	0	
定員数	2465	50.3 人	830	59	1136	75.7 人	499	25.0 人	
入居者数	2334	47.6 人	796	57	1060	70.7 人	478	23.9 人	
入居率		94.7%		95.9%		93.3%		95.8%	
待機者数	420	8.6 人	50	3.6	209	13.9 人	161	8.1 人	
要介護度	自立	890	38.1%	338	0.4	388	36.6%	164	34.3%
	要支援1	402	17.2%	112	14.1%	217	20.5%	73	15.3%
	要支援2	378	16.2%	97	12.2%	178	16.8%	103	21.5%
	要介護1	458	19.6%	177	22.2%	198	18.7%	83	17.4%
	要介護2	158	6.8%	59	7.4%	52	4.9%	47	9.8%
	要介護3	30	1.3%	10	1.3%	14	1.3%	6	1.3%
	要介護4	13	0.6%	3	0.4%	9	0.8%	1	0.2%
	要介護5	0	0.0%	0	0.0%	0	0.0%	0	0.0%
	介護合計	1439	61.7%	458	57.5%	668	63.0%	313	65.5%
	平均要介護度		0.52		0.52		0.50		0.55

2. 認知症の状態について

I	103	4.4%	45	5.7%	38	3.6%	20	4.2%
II a	115	4.9%	58	7.3%	28	2.6%	29	6.1%
II b	160	6.9%	65	8.2%	53	5.0%	42	8.8%
III a	43	1.8%	29	3.6%	5	0.5%	9	1.9%
III b	8	0.3%	3	0.4%	0	0.0%	5	1.0%
IV	4	0.2%	1	0.1%	1	0.1%	2	0.4%
M	1	0.0%	0	0.0%	0	0.0%	1	0.2%
合計	434	18.6%	201	25.3%	125	11.8%	108	22.6%

3. 職員配置状況について

介護職員	145.9	3.0	60	4.3	51.2	3.4	34.7	1.7
介護員1名あたりの入居者		16.0		13.3		20.7		13.8
看護師	14	0.3	14		0		0	
看護師の資格を持つ職員	7	0.1	2		3		2	

4. 法人内の居宅サービスについて

訪問介護	26	53.1%	7	50.0%	12	80.0%	7	35.0%
訪問看護	7	14.3%	4	28.6%	3	20.0%	0	0.0%
通所介護	29	59.2%	3	21.4%	11	73.3%	15	75.0%
通所リハ	8	16.3%	0	0.0%	5	33.3%	3	15.0%
小規模多機能	4	8.2%	0	0.0%	3	20.0%	1	5.0%
定期巡回サービス	1	2.0%	0	0.0%	1	6.7%	0	0.0%
その他	0	0.0%	0	0.0%	0	0.0%	0	0.0%

5. 生活保護受給者に関して

受け入れている施設数	25	51.0%	11	78.6%	7	46.7%	7	35.0%
受入人数	97	2.0	41	2.9	44	2.9	12	0.6
受け入れていない施設数	23	46.9%	2	14.3%	8	53.3%	13	65.0%
行政不許可	1	2.0%	1	7.1%	0	0.0%	0	0.0%

6. 低所得者に対する対応

実施している	4	8.2%	4	28.6%	0	0.0%	0	0.0%
実施していない	44	89.8%	10	71.4%	15	100.0%	19	95.0%
無回答	1	2.0%	0	0.0%	1	6.7%	0	0.0%

7. 有料老人ホーム等の影響について

感じている	5	10.2%	1	7.1%	3	20.0%	1	5.0%
感じていない	8	16.3%		0.0%	3	20.0%	5	25.0%

8. 有料等の生保の受け入れ

受け入れている	7	14.3%	4	28.6%	2	13.3%	1	5.0%
受け入れていない	6	12.2%	3	21.4%	1	6.7%	2	10.0%
分からない	26	53.1%	2	14.3%	10	66.7%	14	70.0%
無回答	10	20.4%	5	35.7%	1	6.7%	4	20.0%

アンケート集計結果 (地区別)

1. 入居者の状態について

	全体		軽費A		ケアハウス(単独)		ケアハウス(併設)		
	実数	平均/比率	実数	平均/比率	実数	平均/比率	実数	平均/比率	
施設数	13		1		6		6		
定員数	790	60.8	100	100	550	91.7	140	23.3	
入居者数	738	56.8	92	92	512	85.3	134	22.3	
入居率		93.4%		92.0%		93.1%		95.7%	
待機者数	204	15.7	3	3.0	138	23.0	63	10.5	
要介護度	自立	263	35.6%	36	0.4	187	36.5%	40	29.9%
	要支援1	156	21.1%	17	18.5%	113	22.1%	26	19.4%
	要支援2	126	17.1%	12	13.0%	88	17.2%	26	19.4%
	要介護1	132	17.9%	20	21.7%	87	17.0%	25	18.7%
	要介護2	42	5.7%	6	6.5%	21	4.1%	15	11.2%
	要介護3	12	1.6%	1	1.1%	9	1.8%	2	1.5%
	要介護4	8	1.1%	1	1.1%	7	1.4%	0	0.0%
	要介護5	0	0.0%	0	0.0%	0	0.0%	0	0.0%
	介護合計	476	64.5%	57	62.0%	325	63.5%	94	70.1%
	平均要介護度		0.53		0.54		0.51		0.60

2. 認知症の状態について

I	38	5.1%	1	1.1%	31	6.1%	6	4.5%
II a	21	2.8%	0	0.0%	15	2.9%	6	4.5%
II b	31	4.2%	12	13.0%	14	2.7%	5	3.7%
III a	9	1.2%	5	5.4%	4	0.8%	0	0.0%
III b	0	0.0%	0	0.0%	0	0.0%	0	0.0%
IV	1	0.1%	0	0.0%	0	0.0%	1	0.7%
M	1	0.1%	0	0.0%	0	0.0%	1	0.7%
合計	101	13.7%	18	19.6%	64	12.5%	19	14.2%

3. 職員配置状況について

介護職員	38.2	2.9	5	5.0	23.4	3.9	9.8	1.6
介護員1名あたりの入居者		19.3		18.4		21.9		13.7
看護師	1	0.1	1		0		0	
看護師の資格を持つ職員	4	0.3	1		1		2	

4. 法人内の居宅サービスについて

訪問介護	6	46.2%	1	100.0%	5	83.3%	0	0.0%
訪問看護	2	15.4%		0.0%	2	33.3%	0	0.0%
通所介護	10	76.9%	1	100.0%	5	83.3%	4	66.7%
通所リハ	3	23.1%		0.0%	2	33.3%	1	16.7%
小規模多機能	1	7.7%		0.0%	1	16.7%	0	0.0%
定期巡回サービス	1	7.7%		0.0%	1	16.7%	0	0.0%
その他	0	0.0%		0.0%	0	0.0%	0	0.0%

5. 生活保護受給者に関して

受け入れている施設数	6	46.2%	1	100.0%	4	66.7%	1	16.7%
受入人数	25	1.9	1	1.0	23	3.8	1	0.2
受け入れている施設数	7	53.8%		0.0%	2	33.3%	5	83.3%
行政不許可	0	0.0%		0.0%		0.0%		0.0%

6. 低所得者に対する対応

実施している	1	7.7%	1	100.0%	0	0.0%	0	0.0%
実施していない	12	92.3%		0.0%	6	100.0%	6	100.0%

7. 有料老人ホーム等の影響について

感じている	5	38.5%	1	100.0%	3	50.0%	1	16.7%
感じていない	8	61.5%		0.0%	3	50.0%	5	83.3%

8. 有料等の生保の受け入れ

受け入れている	2	15.4%	1	100.0%	1	16.7%	0	0.0%
受け入れている	0	0.0%		0.0%	0	0.0%	0	0.0%
分からない	9	69.2%		0.0%	5	83.3%	4	66.7%

1. 入居者の状態について

	全体		軽費A		ケアハウス(単独)		ケアハウス(併設)		
	実数	平均/比率	実数	平均/比率	実数	平均/比率	実数	平均/比率	
施設数	12		4		2		6		
定員数	487	40.6	230	58	98	49.0	159	26.5	
入居者数	464	38.7	225	56	88	44.0	151	25.2	
入居率		95.3%		97.8%		89.8%		95.0%	
待機者数	79	6.6	5	1.3	5	2.5	69	11.5	
要介護度	自立	204	44.0%	98	0.4	38	43.2%	68	45.0%
	要支援1	64	13.8%	32	14.2%	17	19.3%	15	9.9%
	要支援2	73	15.7%	31	13.8%	13	14.8%	29	19.2%
	要介護1	82	17.7%	43	19.1%	18	20.5%	21	13.9%
	要介護2	34	7.3%	16	7.1%	2	2.3%	16	10.6%
	要介護3	6	1.3%	5	2.2%	0	0.0%	1	0.7%
	要介護4	1	0.2%	0	0.0%	0	0.0%	1	0.7%
	要介護5	0	0.0%	0	0.0%	0	0.0%	0	0.0%
	介護合計	260	56.0%	127	56.4%	50	56.8%	83	55.0%
	平均要介護度		0.48		0.51		0.38		0.51

2. 認知症の状態について

I	11	2.4%	9	4.0%	2	2.3%	0	0.0%
II a	37	8.0%	22	9.8%	6	6.8%	9	6.0%
II b	27	5.8%	11	4.9%	1	1.1%	15	9.9%
III a	7	1.5%	6	2.7%	0	0.0%	1	0.7%
III b	1	0.2%	1	0.4%	0	0.0%	0	0.0%
IV	0	0.0%	0	0.0%	0	0.0%	0	0.0%
M	0	0.0%	0	0.0%	0	0.0%	0	0.0%
合計	83	17.9%	49	21.8%	9	10.2%	25	16.6%

3. 職員配置状況について

介護職員	31.4	2.6	17.5	4.4	4	2.0	9.9	1.7
介護員1名あたりの入居者		14.8		12.9		22.0		15.3
看護師	4	0.3	4	1	0		0	
看護師の資格を持つ職員	0	0.0			0		0	

4. 法人内の居宅サービスについて

訪問介護	5	41.7%	3	75.0%	1	50.0%	1	16.7%
訪問看護	1	8.3%	1	25.0%	0	0.0%	0	0.0%
通所介護	6	50.0%	0	0.0%	1	50.0%	5	83.3%
通所リハ	1	8.3%	0	0.0%	1	50.0%	0	0.0%
小規模多機能	1	8.3%	0	0.0%	0	0.0%	1	16.7%
定期巡回サービス	0	0.0%	0	0.0%	0	0.0%	0	0.0%
その他	0	0.0%	0	0.0%	0	0.0%	0	0.0%

5. 生活保護受給者に関して

受け入れている施設数	7	58.3%	3	75.0%	1	50.0%	3	50.0%
受入人数	25	2.1	12	3.0	9	4.5	4	0.7
受け入っていない施設数	4	33.3%	0	0.0%	1	50.0%	3	50.0%
行政不許可	1	8.3%	1	25.0%		0.0%		0.0%

6. 低所得者に対する対応

実施している	0	0.0%	0	0.0%	0	0.0%	0	0.0%
実施していない	12	100.0%	4	100.0%	2	100.0%	6	100.0%

7. 有料老人ホーム等の影響について

感じている	5	41.7%	1	25.0%	2	100.0%	2	33.3%
感じていない	7	58.3%	3	75.0%	0	0.0%	4	66.7%

8. 有料等の生保の受け入れ

受け入れている	1	8.3%	1	25.0%	0	0.0%	0	0.0%
受け入っていない	2	16.7%	1	25.0%	1	50.0%	0	0.0%
分からない	6	50.0%		0.0%	0	0.0%	6	100.0%

1. 入居者の状態について

	全体		軽費A		ケアハウス(単独)		ケアハウス(併設)		
	実数	平均/比率	実数	平均/比率	実数	平均/比率	実数	平均/比率	
施設数	9		4		2		3		
定員数	523	58.1	200	50	248	124.0	75	25.0	
入居者数	485	53.9	188	47	224	112.0	73	24.3	
入居率		92.7%		94.0%		90.3%		97.3%	
待機者数	57	6.3	35	8.8	12	6.0	10	3.3	
要介護度	自立	173	35.7%	68	36.2%	90	40.2%	15	20.5%
	要支援1	102	21.0%	36	19.1%	50	22.3%	16	21.9%
	要支援2	80	16.5%	29	15.4%	33	14.7%	18	24.7%
	要介護1	98	20.2%	39	20.7%	44	19.6%	15	20.5%
	要介護2	29	6.0%	14	7.4%	6	2.7%	9	12.3%
	要介護3	1	0.2%	1	0.5%	0	0.0%	0	0.0%
	要介護4	1	0.2%	0	0.0%	1	0.4%	0	0.0%
	要介護5	0	0.0%	0	0.0%	0	0.0%	0	0.0%
	介護合計	311	64.1%	119	63.3%	134	59.8%	58	79.5%
	平均要介護度		0.48		0.50		0.41		0.63

2. 認知症の状態について

I	30	6.2%	20	10.6%	1	0.4%	9	12.3%
IIa	21	4.3%	10	5.3%	4	1.8%	7	9.6%
IIb	31	6.4%	16	8.5%	4	1.8%	11	15.1%
IIIa	11	2.3%	5	2.7%	0	0.0%	6	8.2%
IIIb	5	1.0%	1	0.5%	0	0.0%	4	5.5%
IV	1	0.2%	0	0.0%	0	0.0%	1	1.4%
M	0	0.0%	0	0.0%	0	0.0%	0	0.0%
合計	99	20.4%	52	27.7%	9	4.0%	38	52.1%

3. 職員配置状況について

介護職員	31	3.4	15	3.8	12	6.0	4	1.3
介護職員1名あたりの入居者		15.6		12.5		18.7		18.3
看護師	4	0.4	4	1	0		0	
看護師の資格を持つ職員	0	0.0			0		0	

4. 法人内の居宅サービスについて

訪問介護	4	44.4%	1	25.0%	1	50.0%	2	66.7%
訪問看護	3	33.3%	3	75.0%	0	0.0%	0	0.0%
通所介護	3	33.3%	0	0.0%	1	50.0%	2	66.7%
通所リハ	2	22.2%	0	0.0%	1	50.0%	1	33.3%
小規模多機能	1	11.1%	0	0.0%	1	50.0%	0	0.0%
定期巡回サービス	0	0.0%	0	0.0%	0	0.0%	0	0.0%
その他	0	0.0%	0	0.0%	0	0.0%	0	0.0%

5. 生活保護受給者に関して

受け入れている施設数	6	66.7%	4	100.0%	0	0.0%	2	66.7%
受入人数	29	3.2	24	6.0	0	0.0	5	1.7
受け入れていない施設数	3	33.3%	0	0.0%	2	100.0%	1	33.3%
行政不許可	0	0.0%	0	0.0%		0.0%		0.0%

6. 低所得者に対する対応

実施している	1	11.1%	1	25.0%	0	0.0%	0	0.0%
実施していない	8	88.9%	3	75.0%	2	100.0%	3	100.0%

7. 有料老人ホーム等の影響について

感じている	2	22.2%	1	25.0%	1	50.0%	0	0.0%
感じていない	7	77.8%	3	75.0%	1	50.0%	3	100.0%

8. 有料等の生保の受け入れ

受け入れている	1	11.1%	0	0.0%	1	50.0%	0	0.0%
受け入れていない	3	33.3%	2	50.0%	0	0.0%	1	33.3%
分からない	2	22.2%	0	0.0%	1	50.0%	1	33.3%

1. 入居者の状態について

	全体		軽費A		ケアハウス(単独)		ケアハウス(併設)		
	実数	平均/比率	実数	平均/比率	実数	平均/比率	実数	平均/比率	
施設数	15		5		5		5		
定員数	665	44.3	300	60	240	48.0	125	25.0	
入居者数	647	43.1	291	58	236	47.2	120	24.0	
入居率		97.3%		97.0%		98.3%		96.0%	
待機者数	80	5.3	7	1.4	54	10.8	19	3.8	
要介護度	自立	250	38.6%	136	46.7%	73	30.9%	41	34.2%
	要支援1	80	12.4%	27	9.3%	37	15.7%	16	13.3%
	要支援2	99	15.3%	25	8.6%	44	18.6%	30	25.0%
	要介護1	146	22.6%	75	25.8%	49	20.8%	22	18.3%
	要介護2	53	8.2%	23	7.9%	23	9.7%	7	5.8%
	要介護3	11	1.7%	3	1.0%	5	2.1%	3	2.5%
	要介護4	3	0.5%	2	0.7%	1	0.4%	0	0.0%
	要介護5	0	0.0%	0	0.0%	0	0.0%	0	0.0%
	介護合計	392	60.6%	155	53.3%	159	67.4%	78	65.0%
	平均要介護度		0.56		0.54		0.61		0.52

2. 認知症の状態について

	全体	軽費A	ケアハウス(単独)	ケアハウス(併設)
I	24 3.7%	15 5.2%	4 1.7%	5 4.2%
IIa	36 5.6%	26 8.9%	3 1.3%	7 5.8%
IIb	71 11.0%	26 8.9%	34 14.4%	11 9.2%
IIIa	16 2.5%	13 4.5%	1 0.4%	2 1.7%
IIIb	2 0.3%	1 0.3%	0 0.0%	1 0.8%
IV	2 0.3%	1 0.3%	1 0.4%	0 0.0%
M	0 0.0%	0 0.0%	0 0.0%	0 0.0%
合計	151 23.3%	82 28.2%	43 18.2%	26 21.7%

3. 職員配置状況について

	全体	軽費A	ケアハウス(単独)	ケアハウス(併設)
介護職員	45.3 3.0	22.5 4.5	11.8 2.4	11 2.2
介護員1名あたりの入居者	14.3	12.9	20.0	10.9
看護師	5 0.3	5 1	0 0	0
看護師の資格を持つ職員	3 0.2	1 0.2	2 0.4	0

4. 法人内の居宅サービスについて

	全体	軽費A	ケアハウス(単独)	ケアハウス(併設)
訪問介護	11 73.3%	2 40.0%	5 100.0%	4 80.0%
訪問看護	1 6.7%	0 0.0%	1 20.0%	0 0.0%
通所介護	10 66.7%	2 40.0%	4 80.0%	4 80.0%
通所リハ	2 13.3%	0 0.0%	1 20.0%	1 20.0%
小規模多機能	1 6.7%	0 0.0%	1 20.0%	0 0.0%
定期巡回サービス	0 0.0%	0 0.0%	0 0.0%	0 0.0%
その他	0 0.0%	0 0.0%	0 0.0%	0 0.0%

5. 生活保護受給者に関して

	全体	軽費A	ケアハウス(単独)	ケアハウス(併設)
受け入れている施設数	6 40.0%	3 60.0%	2 40.0%	1 20.0%
受入人数	18 1.2	4 0.8	12 2.4	2 0.4
受け入れていない施設数	9 60.0%	2 40.0%	3 60.0%	4 80.0%
行政不許可	0 0.0%	0 0.0%	0 0.0%	0 0.0%

6. 低所得者に対する対応

	全体	軽費A	ケアハウス(単独)	ケアハウス(併設)
実施している	2 13.3%	2 40.0%	0 0.0%	0 0.0%
実施していない	12 80.0%	3 60.0%	5 100.0%	4 80.0%

7. 有料老人ホーム等の影響について

	全体	軽費A	ケアハウス(単独)	ケアハウス(併設)
感じている	9 60.0%	4 80.0%	3 60.0%	2 40.0%
感じていない	6 40.0%	1 20.0%	2 40.0%	3 60.0%

8. 有料等の生保の受け入れ

	全体	軽費A	ケアハウス(単独)	ケアハウス(併設)
受け入れている	3 20.0%	2 40.0%	0 0.0%	1 20.0%
受け入れていない	1 6.7%	0 0.0%	0 0.0%	1 20.0%
分からない	9 60.0%	2 40.0%	4 80.0%	3 60.0%

アンケート集計結果 (種別)

1. 入居者の状態について

	全体		福岡市		福岡		筑豊		筑後		
	実数	平均/比率	実数	平均/比率	実数	平均/比率	実数	平均/比率	実数	平均/比率	
施設数	14		1		4		4		5		
定員数	830	59.3	100	100.0	230	57.5	200	50.0	300	60.0	
入居者数	796	56.9	92	92.0	225	56.3	188	47.0	291	58.2	
入居率		95.9%		92.0%		97.8%		94.0%		97.0%	
待機者数	50	3.6	3	3.0	5	1.3	35	8.8	7	1.4	
要介護度	自立	338	42.5%	36	39.1%	98	43.6%	68	36.2%	136	46.7%
	要支援1	112	14.1%	17	18.5%	32	14.2%	36	19.1%	27	9.3%
	要支援2	97	12.2%	12	13.0%	31	13.8%	29	15.4%	25	8.6%
	要介護1	177	22.2%	20	21.7%	43	19.1%	39	20.7%	75	25.8%
	要介護2	59	7.4%	6	6.5%	16	7.1%	14	7.4%	23	7.9%
	要介護3	10	1.3%	1	1.1%	5	2.2%	1	0.5%	3	1.0%
	要介護4	3	0.4%	1	1.1%	0	0.0%	0	0.0%	2	0.7%
	要介護5	0	0.0%	0	0.0%	0	0.0%	0	0.0%	0	0.0%
	介護合計	458	57.5%	57	62.0%	127	56.4%	119	63.3%	155	53.3%
	平均要介護度		0.52		0.54		0.51		0.50		0.54

2. 認知症の状態について

I	45	5.7%	1	1.1%	9	4.0%	20	10.6%	15	5.2%
II a	58	7.3%	0	0.0%	22	9.8%	10	5.3%	26	8.9%
II b	65	8.2%	12	13.0%	11	4.9%	16	8.5%	26	8.9%
III a	29	3.6%	5	5.4%	6	2.7%	5	2.7%	13	4.5%
III b	3	0.4%	0	0.0%	1	0.4%	1	0.5%	1	0.3%
IV	1	0.1%	0	0.0%	0	0.0%	0	0.0%	1	0.3%
M	0	0.0%	0	0.0%	0	0.0%	0	0.0%	0	0.0%
合計	201	25.3%	18	19.6%	49	21.8%	52	27.7%	82	28.2%

3. 職員配置状況について

介護職員	60	4.3	5	5.0	17.5	4.4	15	3.8	22.5	4.5
看護師	14	1	1	1	4	1	4	1	5	1
看護師の資格を持つ職員	2	0.1	1	1.0		0.0		0.0	1	0.2

4. 法人内の居宅サービスについて

訪問介護	7	50.0%	1	100.0%	3	75.0%	1	25.0%	2	40.0%
訪問看護	4	28.6%		0.0%	1	25.0%	3	75.0%	0	0.0%
通所介護	3	21.4%	1	100.0%	0	0.0%	0	0.0%	2	40.0%
通所リハ	0	0.0%		0.0%	0	0.0%	0	0.0%	0	0.0%
小規模多機能	0	0.0%		0.0%	0	0.0%	0	0.0%	0	0.0%
定期巡回サービス	0	0.0%		0.0%	0	0.0%	0	0.0%	0	0.0%
その他	0	0.0%		0.0%	0	0.0%	0	0.0%	0	0.0%

5. 生活保護受給者に関して

受け入れている施設数	11	78.6%	1	100.0%	3	75.0%	4	100.0%	3	60.0%
受入人数	41	2.9	1	1.0	12	3.0	24	6.0	4	0.8
受け入れていない施設数	2	14.3%		0.0%	0	0.0%	0	0.0%	2	40.0%
行政不許可	1	1.7%		0.0%	1	6.3%	0	0.0%	0	0.0%

6. 低所得者に対する対応

実施している	4	28.6%	1	100.0%	0	0.0%	1	25.0%	2	40.0%
実施していない	10	71.4%		0.0%	4	100.0%	3	75.0%	3	60.0%

7. 有料老人ホーム等の影響について

感じている	7	50.0%	1	100.0%	1	25.0%	1	25.0%	4	80.0%
感じていない	7	50.0%		0.0%	3	75.0%	3	75.0%	1	20.0%

8. 有料等の生保の受け入れ

受け入れている	4	28.6%	1	100.0%	1	25.0%	0	0.0%	2	40.0%
受け入れていない	3	21.4%		0.0%	1	25.0%	2	50.0%	0	0.0%
分からない	2	14.3%		0.0%		0.0%	0	0.0%	2	40.0%

1. 入居者の状態について

	全体		福岡市		福岡		筑豊		筑後		
	実数	平均/比率	実数	平均/比率	実数	平均/比率	実数	平均/比率	実数	平均/比率	
施設数	15		6		2		2		5		
定員数	1136	75.7	550	91.7	98	49.0	248	124.0	240	48.0	
入居者数	1060	70.7	512	85.3	88	44.0	224	112.0	236	47.2	
入居率		93.3%		93.1%		89.8%		90.3%		98.3%	
待機者数	209	13.9	138	23.0	5	2.5	12	6.0	54	10.8	
要介護度	自立	388	36.6%	187	36.5%	38	43.2%	90	40.2%	73	30.9%
	要支援1	217	20.5%	113	22.1%	17	19.3%	50	22.3%	37	15.7%
	要支援2	178	16.8%	88	17.2%	13	14.8%	33	14.7%	44	18.6%
	要介護1	198	18.7%	87	17.0%	18	20.5%	44	19.6%	49	20.8%
	要介護2	52	4.9%	21	4.1%	2	2.3%	6	2.7%	23	9.7%
	要介護3	14	1.3%	9	1.8%	0	0.0%	0	0.0%	5	2.1%
	要介護4	9	0.8%	7	1.4%	0	0.0%	1	0.4%	1	0.4%
	要介護5	0	0.0%	0	0.0%	0	0.0%	0	0.0%	0	0.0%
	介護合計	668	63.0%	325	63.5%	50	56.8%	134	59.8%	159	67.4%
	平均要介護度		0.50		0.51		0.38		0.41		0.61

2. 認知症の状態について

I	38	3.6%	31	6.1%	2	2.3%	1	0.4%	4	1.7%
IIa	28	2.6%	15	2.9%	6	6.8%	4	1.8%	3	1.3%
IIb	53	5.0%	14	2.7%	1	1.1%	4	1.8%	34	14.4%
IIIa	5	0.5%	4	0.8%	0	0.0%	0	0.0%	1	0.4%
IIIb	0	0.0%	0	0.0%	0	0.0%	0	0.0%	0	0.0%
IV	1	0.1%	0	0.0%	0	0.0%	0	0.0%	1	0.4%
M	0	0.0%	0	0.0%	0	0.0%	0	0.0%	0	0.0%
合計	125	11.8%	64	12.5%	9	10.2%	9	4.0%	43	18.2%

3. 職員配置状況について

介護職員	56.2	3.7	23.4	3.9	4	2.0	12	6.0	16.8	3.4
看護師	0	0	0	0	0	0	0	0	0	0
看護師の資格を持つ職員	3	0.2	1	0.2	0	0.0	0	0.0	2	0.4

4. 法人内の居宅サービスについて

訪問介護	12	80.0%	5	83.3%	1	50.0%	1	50.0%	5	100.0%
訪問看護	3	20.0%	2	33.3%	0	0.0%	0	0.0%	1	20.0%
通所介護	11	73.3%	5	83.3%	1	50.0%	1	50.0%	4	80.0%
通所リハ	5	33.3%	2	33.3%	1	50.0%	1	50.0%	1	20.0%
小規模多機能	3	20.0%	1	16.7%	0	0.0%	1	50.0%	1	20.0%
定期巡回サービス	1	6.7%	1	16.7%	0	0.0%	0	0.0%	0	0.0%
その他	0	0.0%	0	0.0%	0	0.0%	0	0.0%	0	0.0%

5. 生活保護受給者に関して

受け入れている施設数	7	46.7%	4	66.7%	1	50.0%	0	0.0%	2	40.0%
受入人数	44	2.9	23	3.8	9	4.5	0	0.0	12	2.4
受け入れている施設数	8	53.3%	2	33.3%	1	50.0%	2	100.0%	3	60.0%
行政不許可	0	0.0%		0.0%		0.0%		0.0%	0	0.0%

6. 低所得者に対する対応

実施している	0	0.0%	0	0.0%	0	0.0%	0	0.0%	0	0.0%
実施していない	14	93.3%	5	83.3%	2	100.0%	2	100.0%	5	100.0%

7. 有料老人ホーム等の影響について

感じている	9	60.0%	3	50.0%	2	100.0%	1	50.0%	3	60.0%
感じていない	6	40.0%	3	50.0%	0	0.0%	1	50.0%	2	40.0%

8. 有料等の生保の受け入れ

受け入れている	2	13.3%	1	16.7%	0	0.0%	1	50.0%	0	0.0%
受け入れている	1	6.7%	0	0.0%	1	50.0%	0	0.0%	0	0.0%
分からない	10	66.7%	5	83.3%	0	0.0%	1	50.0%	4	80.0%

1. 入居者の状態について

	全体		福岡市		福岡		筑豊		筑後		
	実数	平均/比率	実数	平均/比率	実数	平均/比率	実数	平均/比率	実数	平均/比率	
施設数	20		6		6		3		5		
定員数	499	25.0	140	23.3	159	26.5	75	25.0	125	25.0	
入居者数	478	23.9	134	22.3	151	25.2	73	24.3	120	24.0	
入居率		95.8%		95.7%		95.0%		97.3%		96.0%	
待機者数	161	8.1	63	10.5	69	11.5	10	3.3	19	3.8	
要介護度	自立	164	34.3%	40	29.9%	68	45.0%	15	20.5%	41	34.2%
	要支援1	73	15.3%	26	19.4%	15	9.9%	16	21.9%	16	13.3%
	要支援2	103	21.5%	26	19.4%	29	19.2%	18	24.7%	30	25.0%
	要介護1	83	17.4%	25	18.7%	21	13.9%	15	20.5%	22	18.3%
	要介護2	47	9.8%	15	11.2%	16	10.6%	9	12.3%	7	5.8%
	要介護3	6	1.3%	2	1.5%	1	0.7%	0	0.0%	3	2.5%
	要介護4	1	0.2%	0	0.0%	1	0.7%	0	0.0%	0	0.0%
	要介護5	0	0.0%	0	0.0%	0	0.0%	0	0.0%	0	0.0%
	介護合計	313	65.5%	94	70.1%	83	55.0%	58	79.5%	78	65.0%
	平均要介護度		0.55		0.60		0.51		0.63		0.52

2. 認知症の状態について

I	20	4.2%	6	4.5%	0	0.0%	9	12.3%	5	4.2%
II a	29	6.1%	6	4.5%	9	6.0%	7	9.6%	7	5.8%
II b	42	8.8%	5	3.7%	15	9.9%	11	15.1%	11	9.2%
III a	9	1.9%	0	0.0%	1	0.7%	6	8.2%	2	1.7%
III b	5	1.0%	0	0.0%	0	0.0%	4	5.5%	1	0.8%
IV	2	0.4%	1	0.7%	0	0.0%	1	1.4%	0	0.0%
M	1	0.2%	1	0.7%	0	0.0%	0	0.0%	0	0.0%
合計	108	22.6%	19	14.2%	25	16.6%	38	52.1%	26	21.7%

3. 職員配置状況について

介護職員	34.7	1.7	9.8	1.6	9.9	1.7	4	1.3	11	2.2
看護師	0	0	0	0	0	0	0	0	0	0
看護師の資格を持つ職員	2	0.1	2	0.3	0	0.0	0	0.0	0	0.0

4. 法人内の居宅サービスについて

訪問介護	7	35.0%	0	0.0%	1	16.7%	2	66.7%	4	80.0%
訪問看護	0	0.0%	0	0.0%	0	0.0%	0	0.0%	0	0.0%
通所介護	15	75.0%	4	66.7%	5	83.3%	2	66.7%	4	80.0%
通所リハ	3	15.0%	1	16.7%	0	0.0%	1	33.3%	1	20.0%
小規模多機能	1	5.0%	0	0.0%	1	16.7%	0	0.0%	0	0.0%
定期巡回サービス	0	0.0%	0	0.0%	0	0.0%	0	0.0%	0	0.0%
その他	0	0.0%	0	0.0%	0	0.0%	0	0.0%	0	0.0%

5. 生活保護受給者に関して

受け入れている施設数	7	35.0%	1	16.7%	3	50.0%	2	66.7%	1	20.0%
受入人数	12	0.6	1	0.2	4	0.7	5	1.7	2	0.4
受け入れていない施設数	13	65.0%	5	83.3%	3	50.0%	1	33.3%	4	80.0%
行政不許可	0	0.0%		0.0%		0.0%		0.0%		0.0%

6. 低所得者に対する対応

実施している	0	0.0%	0	0.0%	0	0.0%	0	0.0%	0	0.0%
実施していない	19	95.0%	6	100.0%	6	100.0%	3	100.0%	4	80.0%

7. 有料老人ホーム等の影響について

感じている	5	25.0%	1	16.7%	2	33.3%	0	0.0%	2	40.0%
感じていない	15	75.0%	5	83.3%	4	66.7%	3	100.0%	3	60.0%

8. 有料等の生保の受け入れ

受け入れている	1	5.0%	0	0.0%	0	0.0%	0	0.0%	1	20.0%
受け入れていない	2	10.0%	0	0.0%	0	0.0%	1	33.3%	1	20.0%
分からない	14	70.0%	4	66.7%	6	100.0%	1	33.3%	3	60.0%

アンケート集計結果 (記述回答部分集計)

記述回答部分集計

入居受け入れ基準について

軽費老人ホーム

基本的に認知症の症状を有する方の受け入れは行っていない
徘徊症状（夜間含む）、排泄介助を常時必要とする方、被害妄想の強い症状を有する方の受け入れは行っていない
介護認定を基準とし、要介護1、2で動作（歩行）等に問題がないという方は認知症が重度であると判断し、事故につながると考えて受入れは行っていない
集団生活を受け入れることができADLが自立している方は受け入れを行っている
自傷・他害行為のない方
認知症日常生活自立度Ⅰ程度であれば受け入れを行っている
認知症日常生活自立度Ⅱ～Ⅱb程度であれば新規受入れを行っている
本人面接時に長谷川式知能評価スケジュール（HDS-R）を実施し判定基準とする
入所面接時に本人との会話を多く持ち、認知症の程度を把握し判断する。
本人、家族と面談を行ったうえで、入所を決定している
明確な基準は設けていないが施設ができる事を伝えて新規の受入れを行っている
面談時や医師の意見書等をもとに入所できるかを判断する

ケアハウス

入所前にHDS-Rを実施し、30点満点中20点以下の方は基本的に受け入れない
夜間帯に介護が必要な方は受け入れていない
概ね日常生活自立度Ⅰ～Ⅱb程度で受け入れをおこなっている
家族の支援が受けられない場合や徘徊等があればお断りしている
ランク以上であってもしっかりとサポートがあれば受け入れている
認知症を発症していることを家族が理解していることが条件で、排泄が自立しており、一人で居室や食堂へ行くことができる方
服薬管理はできなくても、排泄がうまくできていれば受け入れている
他入所者に迷惑行為がないこと、排泄が自立していること
食事時間や入浴時間を理解し、自身で行動できると判断した方は受け入れている
日課の理解や他者との共同生活を円滑に営めれば受け入れている
問題行動のない方、排泄は自立している方、歩行が自立している方
本人、家族と面談して離設の可能性がない方は受け入れている

検討するのみ
ご家族には入居後の環境の変化などで進行が早まり、入居期間が短くなる場合もある旨の説明を行う
明確な入居基準はないが、ある程度の日常生活自立度を判断したうえで入居を認めている
認知症の有無にかかわらず、本人・家族との面談にて状態の確認を行い判断している

認知症入居者への対応について

軽費老人ホーム

レクリエーションの声掛け、参加をしてもらい他者との交流を図る
注意深く見守り、その方に合ったレクリエーション、余暇活動を提供
午前、午後の軽体操、リハビリ体操、季節行事を積極的に行っている
デイサービスや訪問介護、訪問介護、訪問看護を利用し、孤立・閉じこもりを軽減
金銭管理、薬、保険証等確認の支援
フォーマル、インフォーマルのサービスを行っている（病院受診代行など）
法人内外の認知症対応の施設情報の提供を行っている
居室清掃など、本人さんができない部分の支援
家族、Dr.との連携
居室を訪問し、室温チェック・水分補給の実施・冷蔵庫内のチェック
職員と一緒に軽作業などを手伝ってもらう
買い物支援、買い物同行

ケアハウス

施設内での行事、クラブ活動への参加の声掛け
その方に合った余暇活動の提供
希望があればデイサービス、デイケアの利用
自立の利用者の方へ認知症についての説明を行って理解を得る
職員の気づかない所を教えてもらえるなど施設全体で支援できるように考えている
計算、塗り絵、ナンプレ、脳トレなどを実施
家族、CM、Dr.、サービス事業者との連携
金銭管理、服薬管理、デイの送り出し、荷物預かりなど
服薬管理、エアコン管理、所在確認の実施
機能訓練、その方に合ったレク活動を実施

脳トレ、作品作りなど
安心して食事ができるように食堂のテーブル配置を考えている
義歯の洗浄や物品の管理
専門機関と連携、認知症の方が好まれる食品を調査し、不穏時に提供、できる限り本人のペースで生活してもらう

有料老人ホーム・サ高住の影響について

相談件数自体の変化は特にみられないが、待機者に空室が出た旨を伝えた際に「すでに他の有料やサ高住に入居している」と断られることが増えている
最近では定額で利用できる有料、サ高住も増えてきている為、入居する側が選べる数が多くなっている（サービス内容、利用料の違いがわかりにくいという声があり、自施設がその中に埋もれてしまっている状況が少なからずある）
待機者がいない
サ高住、有料などとの区別があいまいで、利用希望者は混同している部分があり相談や見学の件数は減少している
有料、サ高住からの影響かは不明だが、稼働率は低下している
将来の事を心配され、介護付きの有料を選ばれることがある
因果関係はわからないが、申込数は減少している
現状は影響がないが、今後は影響が出るだろうと予測している

アンケート集計結果 (調査表)

「公印省略」

平成29年8月吉日

各施設長様

福岡県老人福祉施設協議会
会長 永原 澄 弘
軽費老人ホーム部会
部会長 野見山 直博

軽費老人ホーム・ケアハウス実態調査のご協力について（お願い）

時下、益々ご清祥のこととお慶び申し上げます。平素より、福岡県老人福祉施設協議会の運営につきましては、深いご理解ご協力をいただき心よりお礼申し上げます。

さて、当協議会軽費老人ホーム部会では、現在、特別養護老人ホームの入所厳格化や各市町村による養護老人ホームへの措置控え等で、様々なニーズを抱える入居者が増加しております。また、有料老人ホーム、サービス付高齢者向け住宅との競合による入居者数の低下など、様々な課題を抱えている現状であります。そこで会員施設の実態を把握し、課題を抽出した上で、各自治体への働きかけや職員の専門性向上の為のセミナー等に繋げる為、標記の調査を実施させていただきます。

つきましては、ご多忙中、誠に恐縮ですが、下記のとおりご協力いただきますようお願い申し上げます。

記

1. 調査内容：別添「軽費老人ホーム実態調査票」
2. 提出期限等：平成29年8月末日
3. 回答先 福岡県老人福祉施設協議会事務局 FAX：092-584-3381
4. その他：ご不明な点等ございましたら、軽費老人ホーム部会委員までお申し付けください（調査結果については、福岡県老人福祉施設協議会で使用させていただきます）。

※ 送信表は不要です

福岡県老人福祉施設協議会 軽費老人ホーム実態調査票

※入居者や職員の状況につきましては平成29年8月1日時点での数値をご記入下さい。

また、調査の精度向上の為、生活相談員の方に記入をお願いいたします。

1. 貴施設の施設名、定員数、施設種別、運営状況についてお答えください。

施設名 () 定員 (名)

軽費老人ホーム A 型 ケアハウス ケアハウス (特定施設)

単独設置 併設置 (併設施設種別:)

2. 貴施設が所在する市町村名をお答えください。

市町村名 ()

3. 貴施設の入居者数・待機者数についてお答えください。

入居者数 (名) 待機者数 (名)

4. 貴施設における介護職員の配置数についてお答えください。

(名) ※常勤換算数でご記入ください。

5. 貴施設における看護職員の配置数についてお答えください。

(名) ※常勤換算数でご記入ください。

6. 貴施設において看護職員以外で看護師資格 (※准看護師含む) を有する職員はいますか?

いる (名) (職種:) いない

7. 入居者の介護度の状況についてお答えください。

自立	支援 1	支援 2	介護 1	介護 2	介護 3	介護 4	介護 5
名	名	名	名	名	名	名	名

8. 入居者のうち認知症を有する方は何名いますか?

(名) ※認知症の診断を受けている方

※認知症を有する入居者の日常生活自立度をお答えください。

I	II a	II b	III a	III b	IV	M
名	名	名	名	名	名	名

9. 貴施設において、認知症を有する方を新規に受け入れる場合の入居基準等があればご記入ください。

例1：概ね認知症日常生活自立度Ⅱa程度であれば、新規受け入れを行っている。

例2：新規で受け入れる場合は、認知症を有する方の受け入れは行っていない。

10. 貴施設において、認知症を有する入居者に対して、特別な対応を実施していますか？

実施している 実施していない

※実施している場合は、具体的な支援内容をご記入下さい。

例：認知症の入居者に対して、孤立しないよう配慮をし、その方に合った余暇活動等を提供している。

11. 貴法人において実施している居宅サービスについてお答えください。

訪問介護 訪問看護 通所介護 通所リハ 小規模多機能

定期巡回型サービス その他（ ）

12. 貴施設において、生活保護を受給している入居者はいますか？

いる（ ）名 いない 行政が許可しない

13. 貴施設において、低所得入居者に対しての、特別な支援等は行っていますか？

実施している 実施していない

※実施している場合は、具体的な支援内容をご記入下さい。

例：施設独自で、利用料の減免等を行っている。

14. 現在、軽費老人ホームと入居対象者が重なる住宅型有料老人ホーム、サービス付高齢者向け住宅が多く存在しております。貴施設において、稼働率が低下する等の影響を感じていますか？

感じている 感じていない

※影響を感じている場合は、具体的にご記入ください。

例：半径3km以内に有料・サ高住が6施設あり、数年前に比べると相談件数、待機者数、入居者数が減少している。

※設問14で「感じている」と回答された方は設問15をお答えください。

15. 貴施設が影響を感じている住宅型有料老人ホーム、サービス付高齢者向け住宅は低所得高齢者や生活保護受給者の受け入れを行っていますか？

行っている 行っていない 分からない

※行っている場合は、わかる範囲で入居状況等をご記入ください。

例：上記の6施設の内3施設は生活保護受給者の受け入れを行っており、合計10名の生活保護受給者の枠がある。

アンケートは以上となります。ご協力ありがとうございました。

ケアハウス部会名簿

平成29年度

軽費老人ホーム部会名簿

役職名	施設名	氏名	選出区分
部会長	明日香園	野見山 直 博	筑豊地区
副部会長	桜ガーデン生の松原	松 永 俊 彦	福岡市地区
委員	なかがわ苑	重 松 仁 吉	福岡地区
委員	菊水苑	川 上 直 哉	筑後地区
委員	筑紫の里	大 石 和 彦	次世代委員
委員	師吉荘	神 代 菜美子	次世代委員